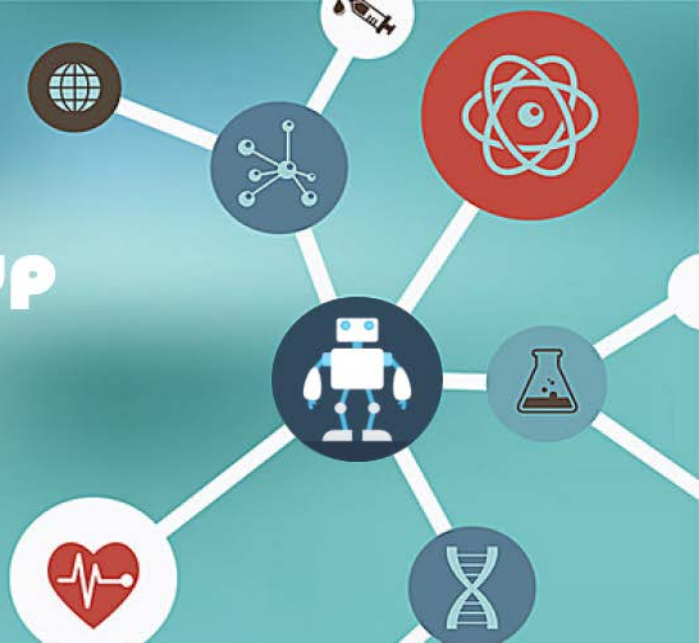


# Medical AI Meetup @ Taipei



**主題：**醫界與產業的美麗對話\_AI應用基因醫學、臨床醫療、癌症檢測、與疾病預測  
**時間：**3/29 (五) 下午14:00~17:00  
**地點：**台大集思會議中心 米開朗基羅廳  
(台北市羅斯福路四段85號B1 台大第二活動中心內)

時間	議程
13:30~14:00	來賓報到
14:00~14:05	Opening 曾柏元 執行長 / 科技部/臺大全幅健康照護子中心
14:05~14:35	<b>AI in Genetics</b> 胡務亮 教授/主治醫師 / 臺大醫院基因醫學部暨小兒部
14:35~15:05	<b>AI大趨勢下的臨床醫療，面對接受和整合</b> 劉天仁 營運長/主治醫師 / AI x Med Inc./馬偕醫院耳鼻喉科
15:05~15:20	Break
15:20~15:25	Introduction 陳郁文 副執行長 / 科技部/成大人工智慧生技醫療創新研究中心
15:25~15:55	<b>Applying Machine Learning in Precision Cancer Medicine</b> <b>機器學習在精準癌症醫學中的應用</b> 陳淑貞 技術長 / 行動基因生技股份有限公司
15:55~16:25	<b>Predicting Diseases and Causative Relations from miRNA Knowledge Graphs</b> 楊博鈞 副總經理 / 奎克生技光電股份有限公司
16:25~	Closing

主辦單位: 科技部/臺大全幅健康照護子中心、科技部/成大人工智慧生技醫療創新研究中心  
協辦單位: 台大國際產學聯盟、台大人工智慧與機器人研究中心



地址：台北市106大安區羅斯福路四段85號B1(台灣大學第二活動中心內)

電話：02-2363-5868

E-mail：meeting@gisgroup.com



捷運

**捷運新店線 公館站2號出口：**  
2號出口左轉 (步行2分鐘)



公車

**捷運公館站一 (羅斯福路)：** 254

**捷運公館站(公車專用道-往西區方向)：** 0南、1、109、208、208(高架線)、208(區間車)、208(基河二期國宅線)、236、251、252、253、278、284、284(直行)、290、52、642、643、644、648、660、671、672、673、676、74、907、景美女中-榮總快速公車、棕12、綠11、綠13、藍28

**捷運公館站(公車專用道-往新店方向)：** 207、278、280、280(直達車)、284、311、505、530、606、606區間車、668、675、676、松江幹線、松江-新生幹線、敦化幹線、藍28

**公館 (羅斯福路基隆路口)：** 671

**公館 (基隆路)：** 1、207、254、275、275(副)、650、672、673、907、南港軟體園區通勤專車(雙和線)

**仁愛路二段：** 214、248、606

**信義杭州路口 (往101)：** 0東、20、22、204、670、671、信義幹線、信義新幹線、1503



開車

公館水源市場對面羅斯福路上，近羅斯福路與基隆路交叉口

**國道一號：** 由松江路交流道下，轉建國高架道路南行至和平東路出口，續行辛亥路至基隆路右轉，直行至羅斯福路再右轉，隨即於右側「台灣大學公館二活停車場」停車即可。

**國道三號：** 由台北聯絡道下辛亥路端，接基隆路右轉羅斯福路，隨即於右側「台灣大學公館二活停車場」停車即可。